

XL-3621S

二维有线条码扫描器

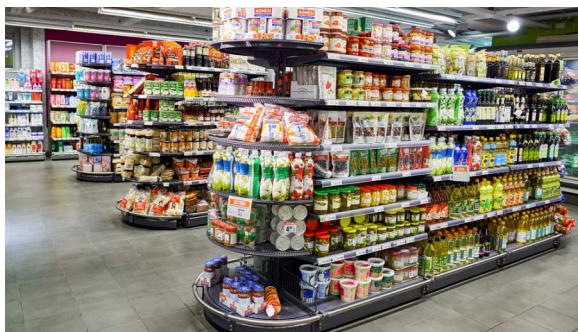
轻工业炫酷设计
颠覆传统 支架设计
即插即用 操作简单



产品特点

- 快速读取电子屏幕条码、商品条码
- 支持常见一维/二维条码类型
- 轻工业设计，配有支架，外观独特，造型时尚
- 30万像素，影像式扫描，扫描速度60fps
- 即插即用，无需安装驱动程序，支持在线升级
- 兼容Windows 7/8/10、iOS、Android、Linux等操作系统
- 适用于零售店、超市、餐厅、药房、物流、生产线等应用场景

应用场景



自动感应



手机支付



红光瞄准



ARM



USB直接
即插即用



640x480 Pixels



一维二维
条码扫描



广东旭龙物联科技股份有限公司
SUNLUX IOT TECHNOLOGY (GUANGDONG) INC.

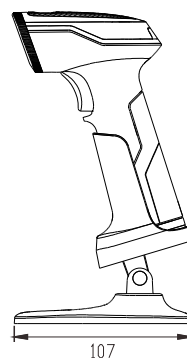
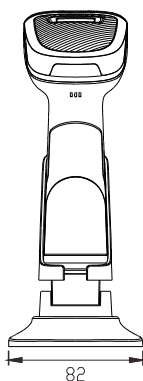
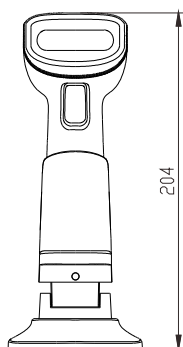
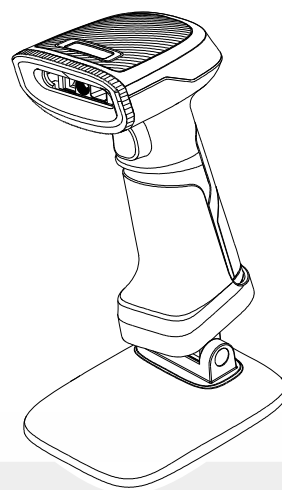
总部地址:广州市黄埔区新业路76号旭龙物联产业园 免费热线:400-9309-800
电话:020-3206 8171 传真:020-8211 5390 网址:www.xl-scan.cn

XL-3621S技术参数

二维有线条码扫描器

性能参数

识读方式	CMOS
光源类型	白色LED补光 红色LED瞄准
CPU	32 位 ARM 微处理器
分辨率	640x480 Pixels
扫描速度	60 fps
扫描景深	60~360mm (13mil PCS90%)
扫描精度	≥3mil
支持接口	USB-HID, USB-VCP, RS232
扫描模式	手动触发/自动感应
解码能力	1D: Codabar, Code11, Code39, Code32, Interleaved 2 of 5, Industrial 2 of 5, Matrix 2 of 5, Code93, Code128, GS1-128, UPC-A, UPC-E, EAN 8, EAN 13, GS1 DataBar, RSS14, GS1 DataBar Limited, GS1 DataBar Expanded, etc. 2D: PDF417, Micro PDF417, QR Code, Micro QR, Data Matrix, Aztec Code
材质	ABS+TPU
尺寸	L*W*H : 112.5*81.5*204(mm)
重量	185g
输入电压	DC 3.6V ~ 5.5V
工作电流	142mA
待机电流	42mA
工作温度	-10°C ~ 50°C
储存温度	-20°C ~ 60°C
提示方式	LED指示灯和蜂鸣器
电缆线标准	2米
工作湿度	相对湿度5%~95%(无凝结)
抗环境光干扰	0~5000Lux(荧光), 0~100,000Lux(日光)
IP 等级	IP 54



参数如有更改, 请参考最新资料 版次号: XL-3621S-03/26B-V1.0.0